



A.IV.C.VI.45, Valcarengi, Paolo <medico ; Sec. 18.>, *Pauli Valcarengidissertatio de vera praxi medicis necessaria, et aegrotis utili De aortae aneurysmate*, Cremonae : apud Petrum Ricchini, 1742, 306x221x40 mm.

Cuoio di bazzana marrone su quadranti in cartone decorato in oro. Cornice caratterizzata da motivi cuoriformi. Motivo fitomorfo negli angoli interni dello specchio e dell'ampia losanga, parzialmente ripresi e affiancati da grottesche nella cartella centrale. Scompartimenti del dorso riquadrati. Volute negli angoli interni e motivo fitomorfo centrale. Capitelli muniti di anima circolare avvolta da fili in canapa. Cucitura su sei nervi rilevati. Indorsatura realizzata tramite aletta orizzontale cartacea. Labbri ornati a pizzo. Rimbochi rifilati senza particolare cura. Contropiatti rivestiti da foglio in carta marmorizzata policroma pettinata. Carte di guardia bianche. Tagli dorati brillanti incisi. Stato di conservazione: mediocre. Brunture e spellature al materiale di copertura dalla tonalità scolorita lungo il dorso, ivi parzialmente scomparso in testa e al piede. Piatto anteriore disassato rispetto al blocco. Supporto posteriore ricurvo al piede.

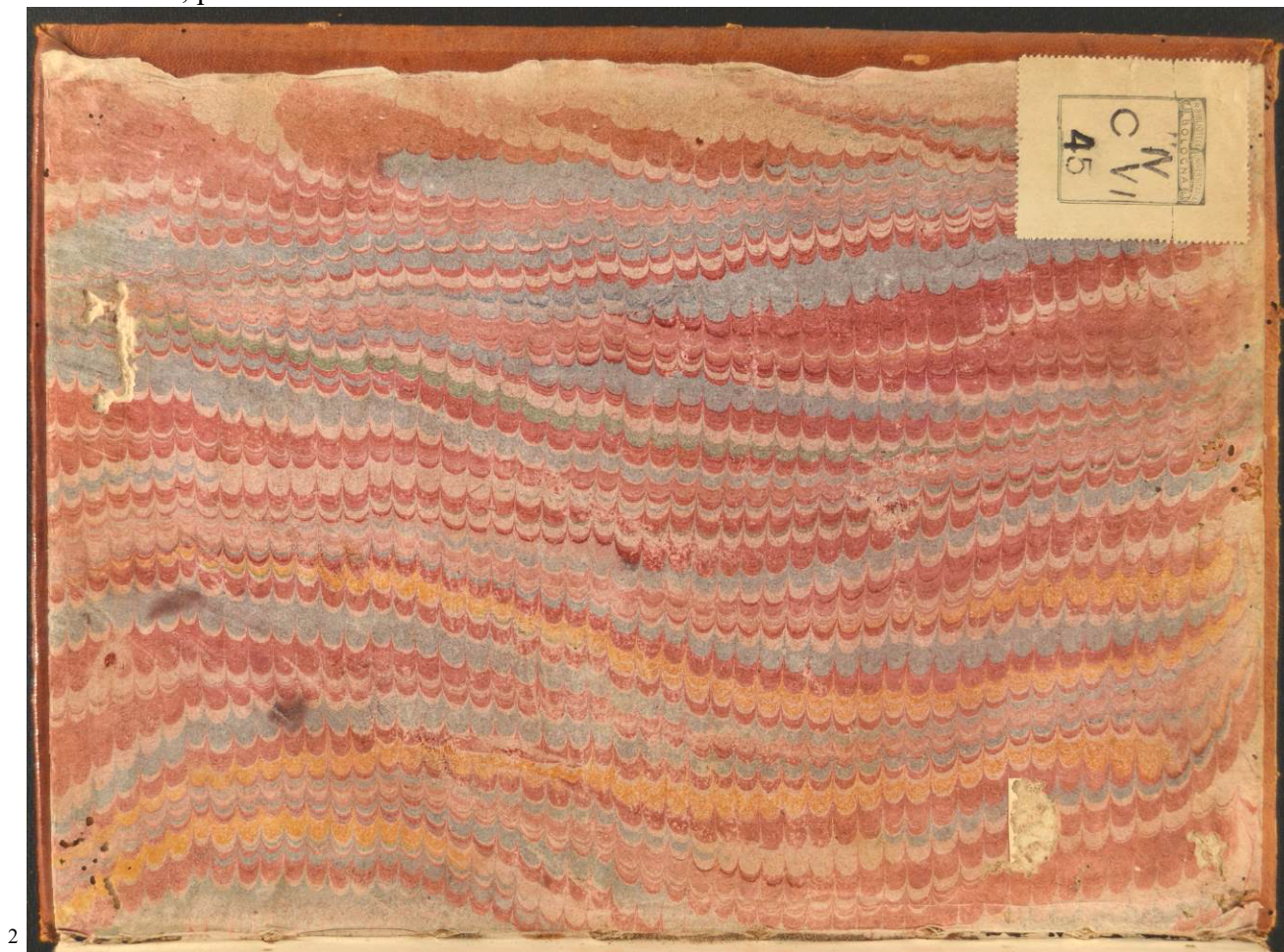
Gli inediti fregi¹, le opere dell'autore frequentemente impresse a Cremona e le note tipografiche propongono di assegnare la legatura al secondo quarto del XVIII secolo, verosimilmente eseguita in Lombardia. In evidenza i contropiatti rivestiti da foglio in carta marmorizzata policroma pettinata² e i tagli dorati brillanti incisi³. Volume presentato dall'autore all'Accademia⁴.



A.IV.C.VI.45, particolare.



A.IV.C.VI.45, particolare.

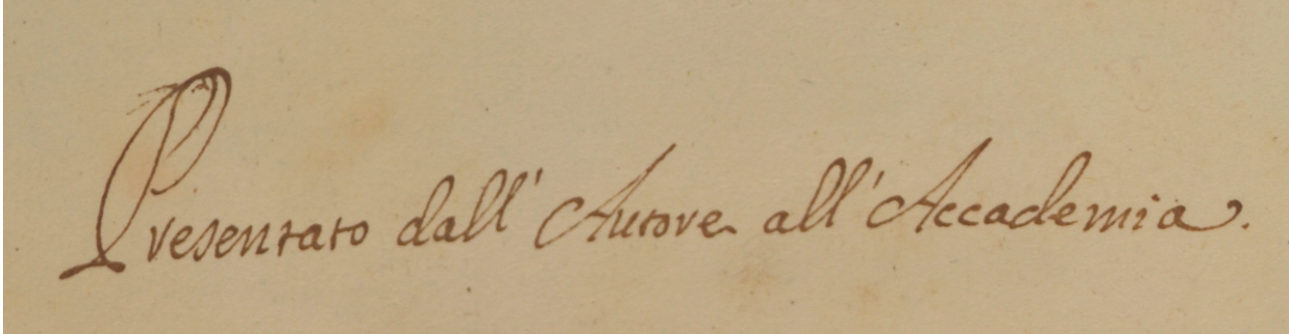


A.IV.C.VI.45, contropiatto anteriore.



3

A.IV.C.VI.45, taglio di piede.



4

A.IV.C.VI.45, carta di guardia anteriore, *recto*, particolare.